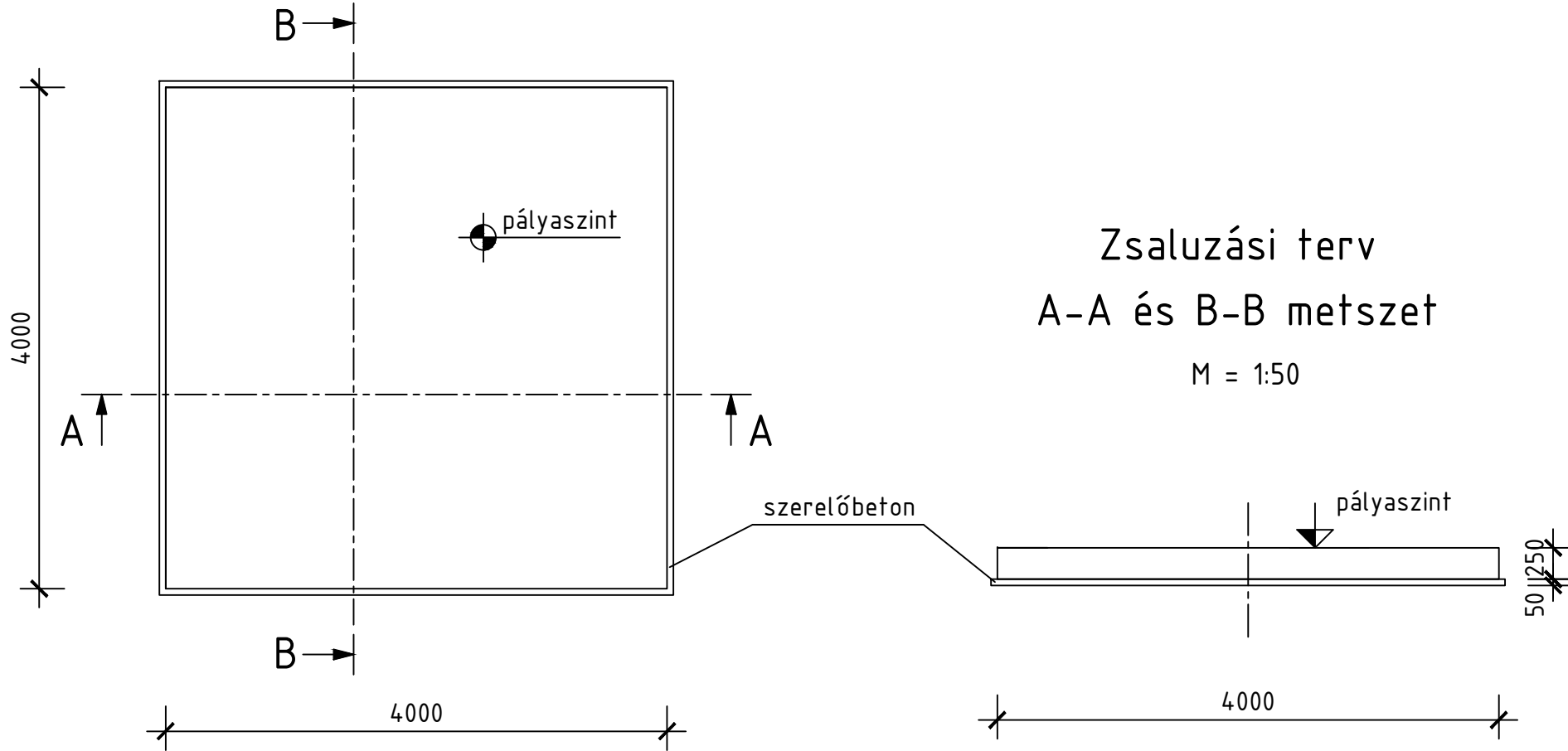


4x4m-es monolit vasbeton pályaelem
Zsaluzási terv

Felülnézet

M = 1:50

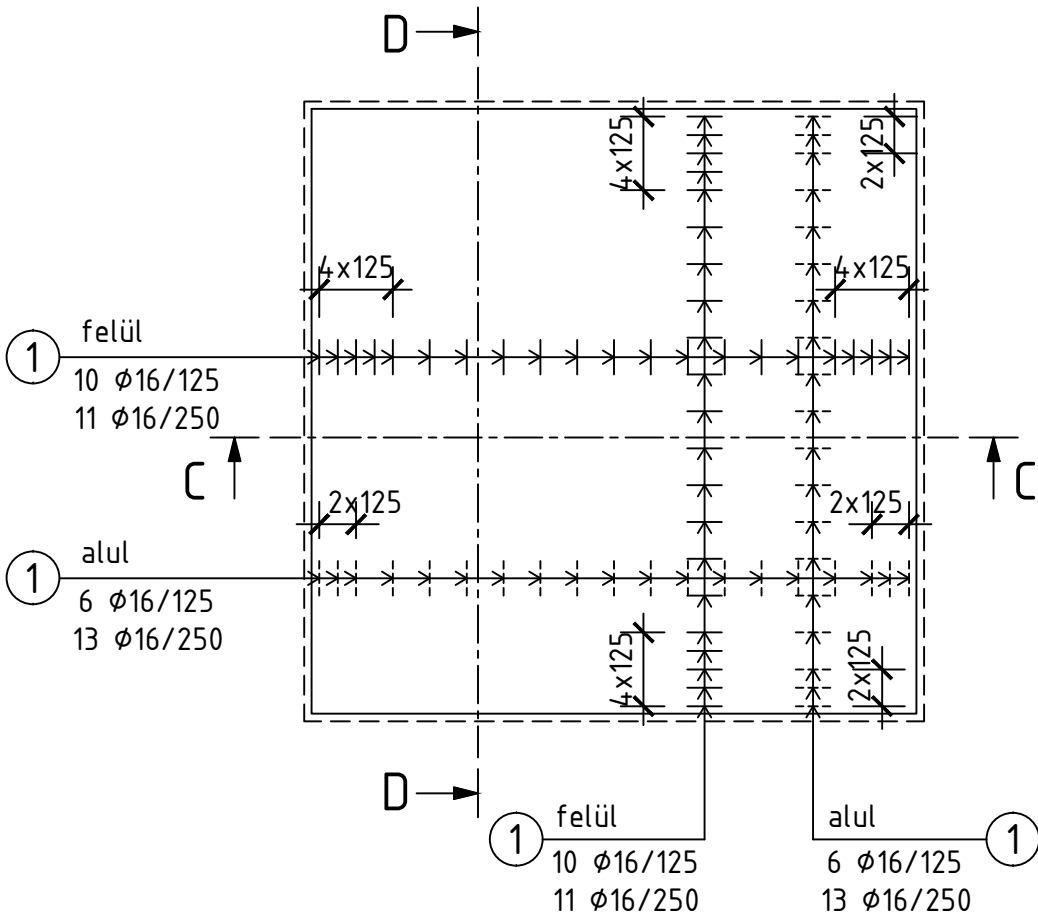


Zsaluzási terv
A-A és B-B metszet

M = 1:50

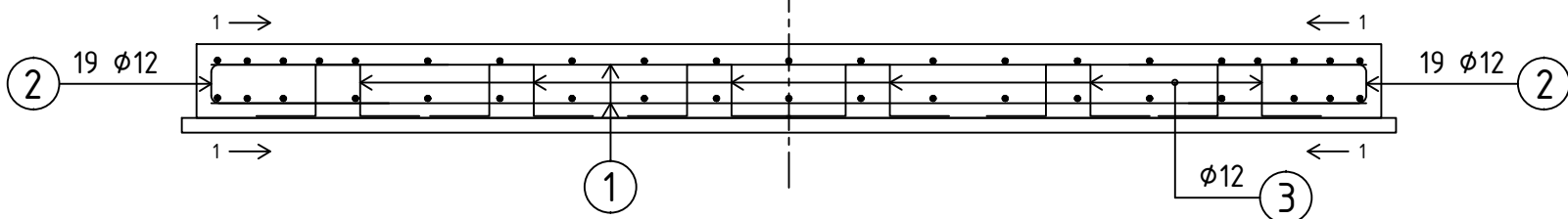
Alsó-felső vasalás

M = 1:50



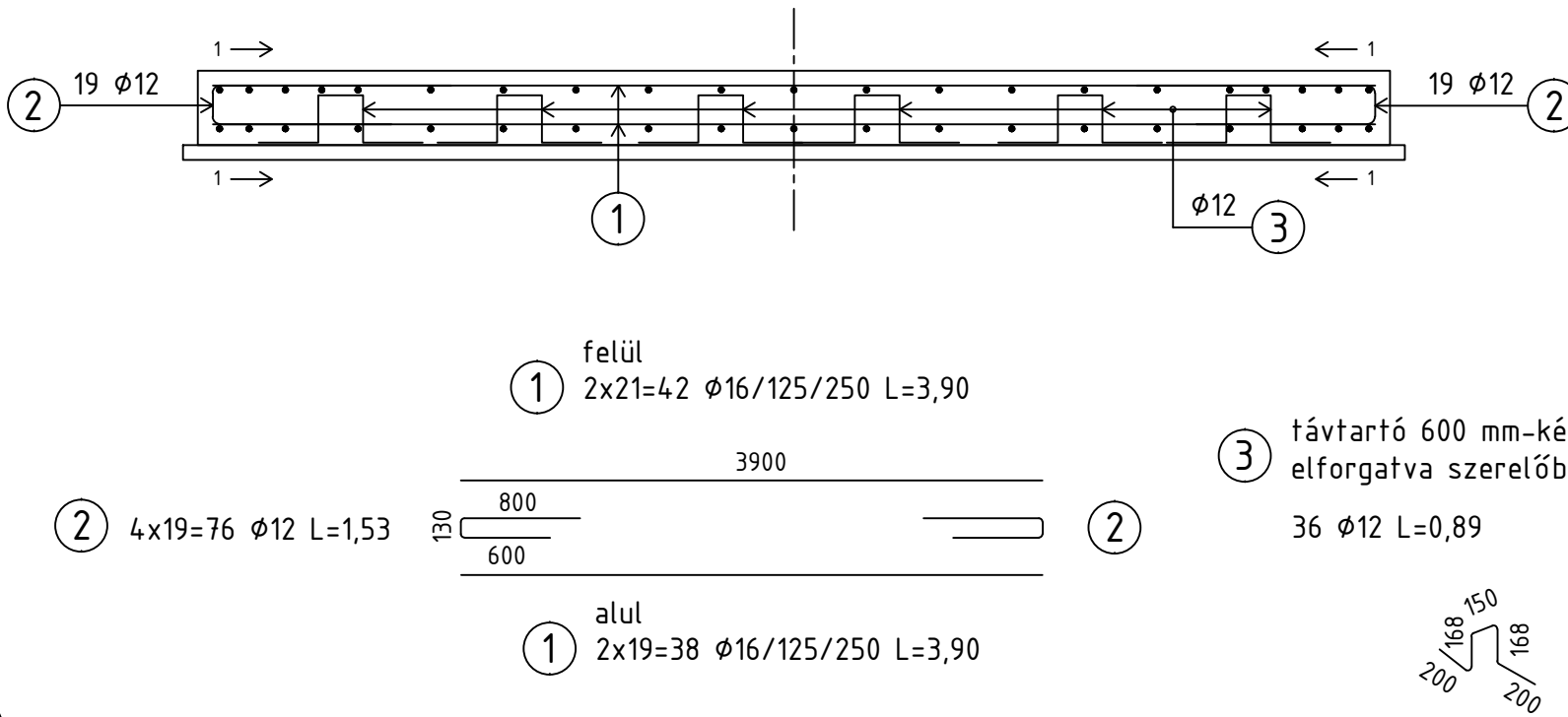
Vasalási terv
D-D metszet

M = 1:25



Vasalási terv
C-C metszet

M = 1:25



Betonacélok minimális hajlítási átmérője

Az acélbetét átmérője	A hajlítás ívének minimális belső átmérője kampó és hurok esetén
$\phi \leq 16\text{mm}$	4 ϕ
$\phi > 16\text{mm}$	7 ϕ

Betonacélok toldása: toldástípus : átfedéses toldás
átfedési hossz : min. 36 ϕ

Betonacél kimutatás

Jel	db	ϕ (mm)	Hossz (m)	12	16
1	80	16	3,90		312,00
2	76	12	1,53	116,28	
3	36	12	0,89	32,04	
Hossz ϕ szerint			(m)	148,32	312,00
Folyómétertömeg			(kg/m)	0,888	1,578
Tömeg ϕ szerint			(kg)	131,71	492,44
Tömeg összesen			(kg)	624,1	

Összesített mennyiségek
1 db pályaelemhez

Zsaluzat :	4,82 m ²
Szerelőbeton :	0,84 m ³
Vasbeton :	4,00 m ³
Betonacél :	624,10 kg

Megjegyzések:

Minden méret mm-ben van megadva.

Anyagminőségek:

Vasbeton: C30/37-XC4-XF3-24-F2
MSZ EN 201:2014 szerint.

Szerelőbeton: C12/15-24-F2 MSZ EN 206:2014 szerint


Betonacél: B500B MSZ EN 10080:2005 szerint

Betonfedés: 50 mm

A megadott betonacél méretek a betonacélok külméreteire vonatkoznak.

Az építést a Kitérzési terv alapján kell elkezdni.

Minden alsó betonvasat előregyártott beton vagy kemény műanyag távtartóval kell ellátni.

5							
4							
3							
2							
1							
0	2017-12-15	-	Tanulmányterv	Gnädig A.	Komlóssy K.	Dudás J.	
Rev	Dátum	Státusz	Leírás	Tervező	Ellenőr	Jóváhagyó	
 OT Industries Tervező Zrt.		Megnevezés IDÉIGLENES VÉDELMI TÍPUS MEGOLDÁSOK FEJLESZTÉSE NEM SZILÁRD BURKOLATÚ UTAKKAL TÖRTÉNŐ VEZETÉK KERSZTEZÉSHEZ					
		Zsaluzási és vasalási terv 4x4m-es monolit vasbeton pályaelem					
Ez a rajz az OT Industries Tervező Zrt. szellemi tulajdona. További használatához vagy sokszorosításához az OT Industries Tervező Zrt. írásos engedélyre szükséges.		Projektzám	P170030	CAD ref. P170030-000-ECCDH0-0001_R0.dwg	Méretarány	1:50	
		Megrendelő	Rajzszám			Lap/Page	Rev.
		FGSZ Zrt.	P170030-000-ECCDH0-0001			1/1	0